

DATENBLATT

Kurzbeschreibung:

Das STAND.CONNECT CC schlägt die Brücke zwischen Ihrem Steuerungssystem und Ihrem Arbeitsplatzrechner.

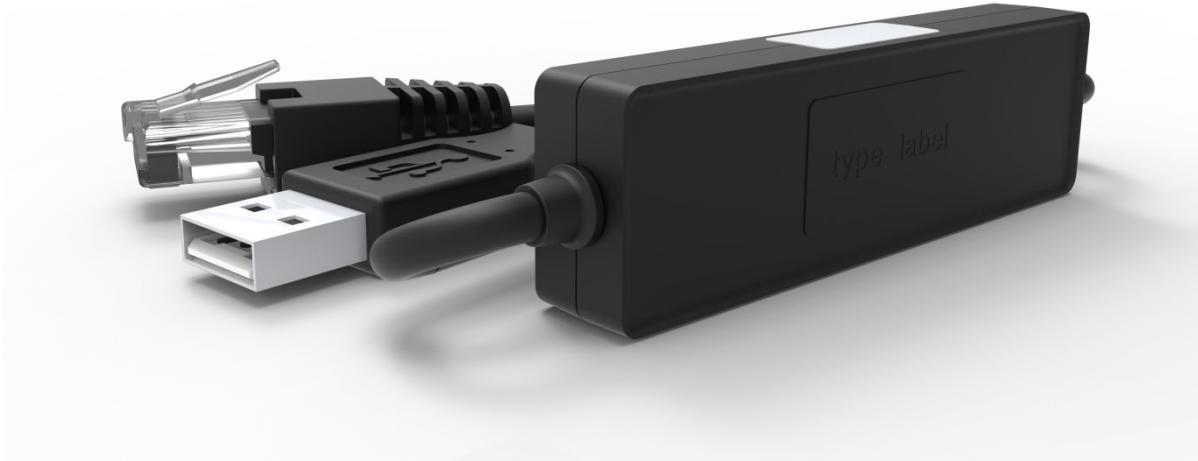
Mithilfe der passenden PC-Software ermöglicht es Ihnen, den Systemstatus Ihrer Steuerung am Bildschirm zu überwachen und nach Ihren Bedürfnissen einzustellen.

Merkmale:

- ✓ Plug & Play-fähig
- ✓ keine Treiberinstallation notwendig
- ✓ kompatibel mit Windows® 7, 8, 10
- ✓ kompatibel mit STAND.CONTROL C1
- ✓ USB 2.0-Anschluss

OMIT

STAND.CONNECT CC



Technische Daten:

Maße (L x B x H)	71,5 x 21 x 11 mm 2.815 x 0.83 x 0,43 “
Gewicht	0,044 kg
Umweltbedingungen während Transport und Lagerung	-25 °C bis +70 °C bei 5 % bis 90 % relativer Luftfeuchte (nicht-kondensierend), mit +38 °C max. Taupunkt; Temperaturen von +55 °C bis +70 °C nur für maximal 24 h
Umweltbedingungen im Betrieb	+5°C bis +40°C bei 10 % bis 85 % relativer Luftfeuchte (nicht-kondensierend), mit +27 °C max. Taupunkt
IP Klasse (Schutzart nach EN 60529)	IP 20
Anschlüsse	USB 2.0 RJ45-Stecker

