

DATENBLATT

Kurzbeschreibung:

Mit dem STAND.CONNECT Hub erweitern Sie Ihre Steuerung. Was begrenzt scheint, wird durch den STAND.CONNECT Hub grenzenlos.

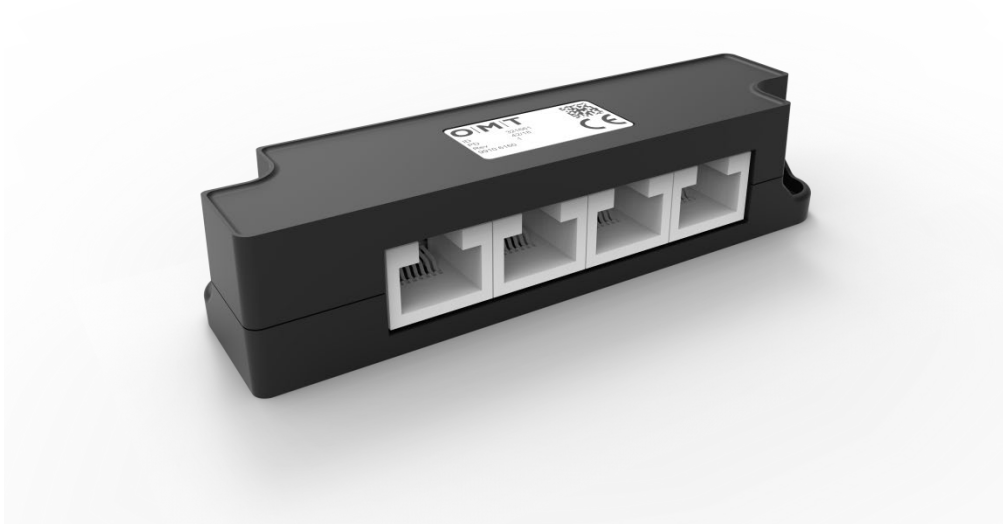
An den STAND.CONNECT Hub können Sie jedes Zubehör anschließen, das Sie auch die Steuerung anschließen können.

Merkmale:

- ✓ Individuell einsetzbar
- ✓ Plug & Play-fähig
- ✓ Kompatibilität mit STAND.CONTROL C1

OMIT

STAND.CONNECT HUB



Technische Daten:

Maße (L x B x H)	98 x 26 x 22 mm 3.86 x 1.02 x 0.87 “
Gewicht	0,029 kg
Umweltbedingungen während Transport und Lagerung	-25 °C bis +70 °C bei 5 % bis 90 % relativer Luftfeuchte (nicht-kondensierend), mit +38 °C max. Taupunkt; Temperaturen von +55 °C bis +70 °C nur für maximal 24 h
Umweltbedingungen im Betrieb	+5°C bis +40°C bei 10 % bis 85 % relativer Luftfeuchte (nicht-kondensierend), mit +27 °C max. Taupunkt
IP Klasse (Schutzart nach EN 60529)	IP 20
Anschlüsse	4x RJ45-Buchse

